

SERVICES

MERCURE

HOTELS

ST GERMAIN EN LAYE

Taxe de séjour (par pers et par jour) - <i>Local tax (per pers & day) *</i>	2.30
Taxe départementale (par pers et par jour) - <i>Department tax (per pers & day) *</i>	-
Taxe régionale/adulte par pers et par jour) - <i>Regional tax (per pers & day) *</i>	0.35
Taxe IDF Mobilité (par pers et par jour) - <i>Ile de France Mobility Tax (per pers & day) *</i>	4.60
Petit-déjeuner buffet / pers - <i>Self service breakfast / pers</i>	19.50
Petit-déjeuner servi au bar / pers - <i>Breakfast served at the bar / pers</i>	8.50
Arrivée anticipée entre 9 h & 12 h** - <i>Early check-in between 9.00 am to noon**</i>	50
Départ tardif entre 12 h et 16 h** - <i>Late check-out (between noon and 6.00pm)**</i>	50
Supplément Petit animal domestique - <i>Small Pet Supplement *, **</i>	10
Supplément room service par plat - <i>Room service supplement per dish</i>	+15%
Appel extérieur du téléphone en chambre - <i>Outside call (in-room phone)</i>	-
Wi-Fi en chambre - <i>Wifi access in the room</i>	included
Supplément photocopie par recto - <i>Photocopy supplement per page (front)</i>	0.40
Adaptateur / chargeur tél. universel - <i>Power adapter/ universal phone charger</i>	30 (caution deposit)

* Prix nets TTC par jour. Chambres louées de 14h à 12h * Net prices VAT included per day. Rooms are available from 2.00 pm to 12.00 am. ** Sujets à disponibilité. Subject to availability.

Petit-déjeuner offert pour 1 enfant de moins de 12 ans partageant la chambre des parents. *Breakfast offered for 1 child under 12 sharing the parents' room.*

Moyens de paiement acceptés : American Express, Carte Bleue, Visa, Mastercard, espèces en euros.

Accepted modes of payment: American Express, Carte Bleue, Visa, Mastercard, French cash.

Entreprise indépendante membre d'un réseau de franchise. *Independent company member of a franchise network.*



RÉCEPTION

Vous accompagner 24h/24 et 7j/7

Nous sommes à votre écoute, que ce soit pour une question, un souci technique, un oubli, un besoin de kit de dépannage (kit dentaire). Il vous suffit de composer le "9" sur le téléphone en chambre. Pour la presse, elle est consultable depuis notre accès wifi.

Procédures d'arrivée et de départ

L'heure d'arrivée est fixée à 14h00 et l'heure de départ avant 12h. Pour gagner du temps, vous pouvez effectuer un pré-enregistrement en ligne et un départ rapide en utilisant l'e-mail de confirmation de votre réservation directe.

RESTAURANT "A L'EPICERIE"



La bistronomie au naturel

FORMULES ET HORAIRES DU PETIT-DÉJEUNER

Buffet : 6h30 - 10h (11h week-end, JF)
Room Service : 6h30 - 12h (cf. cravate chambre)
Express au bar : 6h30 - 10h (sauf week-end)

RÉSERVEZ VOTRE TABLE EN LIGNE

Midi : du lundi au vendredi, de 12h à 14h30
Soir : du lundi au dimanche, de 19h à 22h30

FORMULES ET HORAIRES DU BAR

Horaires : 06h30 à 23h00
Snacking : 12h00 à 22h00 (sauf week-end)

HORAIRES DE LA BOUTIQUE EPICERIE

Ouverte 24/24 : produits artisanaux format individuel et coffrets cadeaux
Des produits Made in France, des références bio et sans conservateur

SERVICES

Bagagerie

En réception, sous réserve de place.

Service de blanchisserie (hors lundis, dimanches, JF): remplir la fiche d'instruction de nettoyage (dans l'armoire) et déposer la avec le sac à linge à la réception avant 9h. Récupérez votre linge propre le soir même à partir de 20h00.

La responsabilité du blanchisseur, prestataire indépendant de notre hôtel, ne peut excéder 5 fois le coût du blanchissement en cas de perte ou de dégradation. L'hôtel ne peut être tenu responsable des rétrécissements ou décolorations, ni des articles déposés et non réclamés après 1 mois.

CHAMBRE

Téléphone

Pour appeler une chambre, composez le "4" puis le numéro de chambre à 3 chiffres. Pour appeler l'extérieur composez le "0" puis le numéro de votre correspondant en France, pour l'étranger composez le "0 00" puis le code international du pays puis le numéro de votre correspondant :

ALL 49 / GBR 44 / IRL 753 / RUS 7 / BEL 32/ GRE 30 / JPN 81 / SWE 46 / DAN 45 / HOL31 NOR 47 / SUI 41 / ESP 34 / ITA 39 / POR 351 / USA/CAN 1.

Programmer le réveil via le téléphone

Contactez la réception pour planifier votre réveil.

Voltage 220V / 240 VCA

Coffre fort

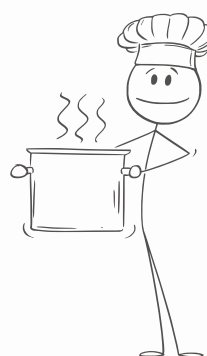
Les bijoux, espèces, titres et objets précieux d'une valeur supérieure ou égale à 2.000 € doivent être déposés au coffre de la réception de l'Hôtel. A défaut, la direction décline toute responsabilité en cas de disparition ou de vol. En outre, des coffres individuels sont mis à disposition dans les chambres afin que vous y déposiez les bijoux, espèces, titres et objets précieux d'une valeur inférieure à 2.000 €. Un code strictement personnel est à votre disposition dans l'armoire de votre chambre.

Oreiller, couette en +, Planche, fer à repasser

**Disponibles sur demande.

Air conditionné (suivant disposition en chambre)

Vous pouvez régler la température à l'aide du thermostat. Si vous souhaitez couper la climatisation, appuyer sur le bouton M/A.



ENSEMBLE VERS LA SOBRIÉTÉ, CHAQUE GESTE COMPTE.
FOR SOBRIETY, EVERY ACTION COUNTS.



19°C, la température idéale pour passer une bonne nuit.
19°C, is the ideal temperature for a comfortable night.

Chauffage et climatisation avec modération.
Use heating and air-conditioning with moderation.

Télévision et lumières éteintes : électricité à l'arrêt.
Television and lights switched off = electricity off

Chaque goutte compte, économisons l'eau.
Every drop counts, use water sparingly.

Même plusieurs nuits, une serviette suffit.
One towel is enough, even for several nights.

**Triez vos
déchets
pour un
meilleur
recyclage**



non recyclable > poubelle



recyclable > sur le bureau

Un changement raisonné du linge de lit (tous les 3 jours)
A reasoned change of bed linen (each 3 days)

Par défaut votre mini bar est éteint.
Si vous en avez besoin, venez nous voir à la réception.
By default your mini bar is turned off.
If you need to use it, come and see us at the reception.

Aidez-nous à respecter le tri sélectif, le non recyclable en poubelle, le recyclable sur le bureau
Help us respect selective sorting, non-recyclable items in the trash, recyclable items on the desk

Bonne pratique : on arrête le plastique à usage unique.
Here, we stop using disposable plastic.

RECEPTION

Supporting you 24/7

We are at your disposal, whether for a question, a technical problem, an oversight or the need for a repair kit (dental kit). Simply dial "9" on the telephone in your room. Press ? Available from our wifi access.

Arrival and departure procedures

Arrival time is 2:00 p.m. and departure time is before 12:00 p.m. To save time, you can pre-check in online and check out quickly using your direct booking confirmation email.

RESTAURANT "A L'EPICERIE"



Natural bistronomy

BREAKFAST OPTIONS AND TIMES

Buffet: 6:30 a.m. - 10 a.m. (11 a.m. weekends, JF)
Room Service: 6:30 a.m. - 12 p.m. (room form)
Express at the bar: 6:30 a.m. - 10 a.m. (except weekends)

RESERVE YOUR TABLE ONLINE

Lunch: Monday to Friday, 12 p.m. to 2:30 p.m.
Evening: Monday to Sunday, 7 p.m. to 10:30 p.m.

BAR OPTIONS AND HOURS

Hours: 6:30 a.m. to 11:00 p.m. Snack: 12:00 a.m. to 10:00 p.m. (except weekends)

EPICERY SHOP OPENING HOURS

Open 24/7: individual artisan products and gift boxes Products Made in France, organic and natural references

SERVICES

Luggage storage

At reception, subject to space.

Laundry service (except Mondays, Sundays, Public holidays) : complete the cleaning instruction sheet (in the wardrobe) and drop it off with the laundry bag at reception before 9:00 a.m. Collect your clean laundry the same evening from 8:00 p.m.

The liability of the launderer, an independent service provider of our hotel, cannot exceed 5 times the cost of laundering in the event of loss or damage. The hotel cannot be held responsible for shrinkage or discoloration, nor for items left and not claimed after 1 month.

BEDROOM

Phone

To call a room, dial "4" followed by the 3-digit room number.

To call outside, dial "0" followed by the number of the person you wish to speak to.

For international calls, dial "0 00" followed by the country code.

ALL 49 / GBR 44 / IRL 753 / RUS 7 / BEL 32/ GRE 30 / JPN 81 / SWE 46 / DAN 45 / HOL31 NOR 47 / SUI 41 / ESP 34 / ITA 39 / POR 351 / USA/CAN 1.

Program the alarm clock via the phone

Otherwise contact reception to plan your wake-up call.

Tension 220V / 240 VCA

Safe

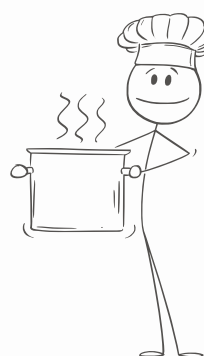
Jewellery, cash, securities and precious objects with a value greater than or equal to €2,000 must be deposited in the safe at the Hotel reception. Failing this, the management declines all responsibility in the event of disappearance or theft. In addition, individual safes are available in the rooms so that you can deposit jewellery, cash, securities and precious objects with a value of less than €2,000. A strictly personal code is at your disposal in the wardrobe of your room.

Pillow**, extra duvet*, board, iron **

Available on request.

Air conditioning (depending on arrangement in room)

You can adjust the temperature using the thermostat. If you wish to switch off the air conditioning, press the M/A button.





CHAÎNES - CHAINS

1	TF1
2	FRANCE 2
3	FR3
4	CANAL+ FR
5	FRANCE 5
6	M6
7	ARTE
8	C8
9	W9
10	TMC
11	TFX
12	NRJ12
13	LCP SENAT
14	FRANCE4
15	BFMTV
16	ITELE
17	CSTAR
18	GULLI
19	FRANCEO

20	HDI
21	L'EQUIPE
22	6TER
23	NUMERO 23
24	RMC DECOUVERTES
25	CHERIE25
26	CANAL+ SERIES FR
27	CANAL+ VO
28	CANAL+ CINÉ ENGLISH
29	DISNEY CHANNEL
30	BFM BUSINESS
31	DEMAIN TV
32	CANAL+ CINÉMA FR
33	FRANCE24
34	VIA GRAND PARIS
38	BBC WORLD
39	CNN INTERNATIONAL
41	TVE
42	CANAL+ SPORT

47	RFM TV
50	BEIN SPORTS 1
51	BEIN SPORTS 2
52	BEIN SPORTS 3
54	NATIONAL GEOGRAPHIC
55	NHK WORLD JAPAN
56	CCTV
57	BARKER COLLECTIVITE
801	LCI



BUSINESS

Découvrez nos espaces - Devis en ligne
Individuels
+33 1 39 21 50 90 | H072-SB@accor.com
Séminaires
+33 (0)9.70.249.239 | commercial@atypio.fr



ENFANTS

Équipements supplémentaires suivants
disponibilité, capacité de la chambre : chauffe-
biberons

LOISIRS

Boutique en ligne
"Coffrets & Bons Cadeaux"



Fitness
Appareils de cardio-training au 3eme étage.
Ouvert 24/24 et 7/7. Chaussures de sport
propres obligatoires.

Espace bibliothèque et Ciné lounge
En accès libre 24/24 et 7/7, en dehors des
privatisations, pour nos clients résidents.
Espaces situés au rdc.

Parcours de running/ randonnées



Vous pouvez consulter ces sites internet
pour découvrir des idées :

> [Running](#) : la forêt en face de l'hôtel.

> [Randonnées en nature](#)

> [Randonnées à vélo](#)

*Piscine municipale située en face de l'hôtel
Château et Parc de Saint Germain en laye
Château de Versailles à 30 minutes*

ENGAGEMENTS RSE



Découvrez notre charte environnementale
et plus généralement l'ensemble de nos
engagements.



TRANSPORTS

L'éco-mobilité ou mobilité durable.



Pour vous permettre d'y participer si vous le
pouvez, nous partageons avec vous, les
solutions de mobilités douces, alternatives à la
voiture pour vos déplacements.

Comment arriver à l'hôtel, parking



*Taxis
La réception est à votre écoute pour réserver
votre course (partenaire indépendant)*

BUSINESS

Discover our meeting rooms / Online quote
Individuals
+33 1 39 21 50 90 | H072-SB@accor.com
Seminars
+33 (0)9.70.249.239 | commercial@atypio.fr



KIDS

Additional extra bed depending on availability
and capacity of the room, biberon heater.

LEISURE

On-line Store "Boxes & Gift Vouchers"



Fitness
Cardio-training equipment on level 3.. Open
from 24/24, 7/7. Clean sports shoes required.

Library area and cinema lounge

Free access 24/24 and 7/7, apart from
privatisations, for our resident customers.
Spaces located on the ground floor.

Running / hiking trails



You can check out these websites for ideas:

> Running: the forest in front of the hotel.

> Nature hikes

> Cycling tours

*Swimming pool located in front of the hotel
Castle and Park of Saint Germain en laye
Palace of Versailles 30 minutes away*

CSR COMMITMENTS



Discover our environmental and more
generally all of our commitments.



TRANSPORTS

Eco-mobility or sustainable mobility.



To allow you to participate if you can, we share
with you the soft mobility solutions,
alternatives to the car for your travels :

How to get to the hotel, parking



*Taxis
The reception is at your disposal to book your
race (independent partner)*



Voyager Atypio

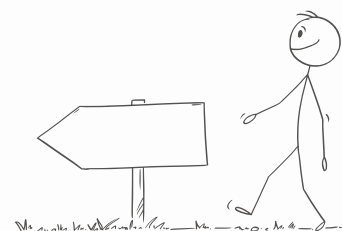
DANS 8 RÉGIONS DE FRANCE

Agréable séjour dans notre hôtel

Collection Atypio Hôtels Resorts

Pleasant stay in our hotel

Atypio Hotels Resorts Collection



MERCURE SAINT GERMAIN EN LAYE

11 avenue des Loges

78100 Saint Germain en Laye

T +33 (0)1 39 21 50 90

Email : ha072@accor.com

Séminaires : +33(0)9.70.249.239, commercial@atypio.fr

mercure-st-germain-laye.com | atypio.com