

E-BOOK MEETINGS & EVENTS

MERCURE

HOTELS

ST GERMAIN EN LAYE

Collection Atypio Hotels Resorts





SOMMAIRE

SUMMARY

Equipe commerciale dédiée Atypio/Hôtel
Dedicated Atypio/Hotel sales team



Forfait Pro Journée / Séminaire résidentiel
Pro Day / Residential Seminar Package



Atouts de la destination St-Germain-Laye
The advantages of the St-Germain-En-Laye destination



MERCURE ST GERMAIN EN LAYE

Localisation et Accès
Location & Access



Chambres et Suites
Rooms, Suites



Restauration
Restauraton



Lieux de vie modulables
Modular areas



Espaces événementiels
Meeting Rooms



Loisirs, Bien être
Leisure, Wellness



Services, Accueil vip
Services, VIP



Engagements
Commitments



Hôtels Collection Atypio
Atypio Collection Hotels



Equipe commerciale dédiée

Dedicated Atypio/Hotel sales team

Quelque soit votre secteur d'activité, vos contraintes et obligations, notre équipe commerciale d'experts Atypio & Hôtel vous accompagnera tout au long de votre manifestation.

Pharmaceutique - Santé
Automobile - Constructeurs - Industriels
Groupes Sportifs - Associations - Evènementiels
Formations - Services - Métiers des arts
Team-Building - Incentives

Mercure St Germain En Laye est un hôtel de la collection Atypio. A la fois opérateur et propriétaire, notre réseau hôtelier, créé en 2018, propose des adresses singulières et ressourçantes, sur l'hexagone. Nos 25 hôtels 2,3 et 4 étoiles se situent entre littoral, proche montagnes, terres et villes dynamiques ou à fort potentiel. De nombreux Mercure font partie de la collection.

Pour vous offrir un moment, un séjour, un événement #allgoodtime, nous rénovons en créant des lieux de vie ouverts, modulables et agréables à partager.

Whatever your sector of activity, your constraints and obligations are, our sales team of experts Atypio & Hotel will accompany you from the beginning to the end of your event.

*Pharmaceutical - Health
Automotive - Manufacturers - Industrial
Sports Groups - Associations - Events
Training - Services - Arts and crafts
Team-Building - Incentives*

Mercure St Germain En Laye is an Atypio destination. *Operator and owner, our group, created in 2018, offers unique and wellness addresses in France. Our 25 hotels 2,3 and 4 star are located in France, on the coast, inland and in medium-sized towns, for business or leisure stays. Many Mercure branded hotel are part of this collection.*

To offer a #allgoodtime moment, stay, event to our customers, we renovate and rethink hotel/restaurant spaces into flexible living open spaces that are pleasant to share.



JOURNÉES D'ETUDE - SEMINAIRES

STUDY DAYS - SEMINARS

11 avenue des Loges
78100 Saint-Germain-en-Laye - France
+33(0)9 70 24 92 39
ha072-sb@accor.com
mercure-st-germain-laye.com
LinkedIn : mercure-saint-germain-en-laye

Forfaits clés en main

Turnkey packages

JOURNÉE PRO SÉMINAIRE PRO

- ✓ Café, thé et eau en accès permanent
- ✓ 2 Pauses gourmandes dans la journée
- ✓ Salle à la lumière du jour, installée dans la configuration de votre choix
- ✓ Equipements: vidéoprojecteur, paperboard, écran, Wi-Fi haut débit
- ✓ Déjeuner 3 plats: eau et café inclus!
- ✓ Conférence Planner dédié à votre événement

- ✓ After-work 1h (bières, vins, assortiment salé)
- ✓ Dîner 3 plats (vin, eau et café inclus)
- ✓ Chambre Classique, petit-déjeuner buffet inclus

Consultez-nous pour recevoir votre devis.

Le service du dîner sera soumis à supplément au delà de minuit. Certains espaces / service sports et loisirs sont soumis à supplément tarifaire et ne sont pas accessibles en format de journée d'étude. Des options vous permettent d'upgrader votre événement, exemples : dîner de gala, chambre Privilège, accueil vip.

VOUS SOUHAITEZ AJOUTER UNE ACTIVITÉ TEAM BUILDING À VOTRE ÉVÉNEMENT, RIEN DE PLUS SIMPLE,

Nous vous adresserons une liste de prestataires non exhaustive susceptibles de vous fournir une prestation team-building pour votre événement.

Par ailleurs, notre hôtel dispose d'une magnifique ferme urbaine qui vous proposera prochainement un team-buidling éco responsable.

DAY DELEGATE PACKAGE "PRO" SEMINAR DELEGATE PACKAGE "PRO"

- ✓ Coffee, tea and water in permanent access
- ✓ 2 Gourmet breaks during the day
- ✓ Room with daylight, installed in the configuration of your choice
- ✓ Equipment: video projector, paperboards & screen, High-speed Wi-Fi
- ✓ 3 course lunch: water and coffee included!
- ✓ Conference Planner dedicated to your event

- ✓ After-work 1h (beers, wines, savory assortment)
- ✓ 3-course dinner (wine, water and coffee included)
- ✓ Classic Room, buffet breakfast included

Contact us to receive your quote.

Dinner service will be subject to a supplement after midnight. Some sports and leisure spaces/services are subject to additional fees and are not accessible in study day format. Options allow you to upgrade your event, examples: gala dinner, Privilege room, VIP reception.

NOTHING MORE SIMPLE THAN ADD AN ACTIVITY TO YOUR EVENT,

We will send you a non-exhaustive list of service providers likely to provide you with a team-building service for your event.

Otherwise, our hotel has a magnificent urban farm which will soon offer you an eco-responsible team-building.



Destination St Germain en Laye

About St Germain en Laye

À l'Ouest de Paris, direction les Yvelines. Optez pour une destination nature (50% de terres agricoles, 30% de bois), d'art (berceau de l'Impressionnisme) et d'histoire (Versailles, Saint-Germain-en-Laye, Rambouillet et Marly-le-Roi le carré d'as des villes royales).

Notre hôtel Mercure Paris Ouest Saint Germain en Laye se situe à quelques mètres des grilles du parc du Château, aux abords de la forêt domaniale de Saint-Germain-en-Laye.

CULTURE TIME

Château de Saint Germain en Laye (7min)
Musée d'archéologie (7 min)
Maison natale Claude Debussy dès Sept-23 (7 min à pied)
Château de Monte-Cristo (9 min)

FUN TIME

Escape game (10 min)
Rallye, Chasse au trésor (5 min)
Fête des Loges (de juin à août, 20 min à pied)
Accrobranche (6 min)
Festival de musique Oct-23
Zoo de Thoiry (40 min de transport)
Disneyland (RER A, 1h30 dont 10 min à pied)

SPORT TIME

Salle fitness (sur place)
Randonnée en forêt à pied, à vélo, à cheval (en face)
Piscine Olympique(2 min)
Golf 18 et 9 trous (7 min)

To the west of Paris, direction Yvelines. Opt for a nature destination (50% agricultural land, 30% wood), art (the beginning of Impressionism) and history (Versailles, Saint-Germain-en-Laye, Rambouillet and Marly-le-Roi the four aces of the royal cities).

Our Mercure Paris Ouest Saint Germain en Laye hotel is located a few meters from the gates of the Château park, on the edge of the Saint-Germain-en-Laye forest.

CULTURE TIME

*Saint Germain en Laye Castle (7min)
Museum of Archaeology (7min)
Claude Debussy's home (from Sept-23, 7 min)
Monte Cristo castle (9 min)*

FUN TIME

*Escape game (10 min)
Rally, Treasure Hunt (5 min)
Fête des Loges (from June to August, 20 min)
Tree climbing (6min)
Music Festival Oct-23
Thoiry zoo (40 min by car)
Disneyland (train RER A, 1h30 including 10 min on foot)*

SPORT TIME

*Fitness room (on site)
Hiking in the forest on foot, by bike, on horseback
Olympic swimming pool (2 min)
Golf 18 and 9 holes (7 min)*



Croisiere-Chatou-OTISGBS



OTI SGBS



Parc-Marly-OTISGBS



Mercure St Germain en Laye : Accès

Mercure St Germain en Laye : Access & location

L'hôtel jouit d'une situation géographique parfaite au milieu d'un incroyable espace naturel, permettant à ses résidents de profiter du château, des forêts, des bases de loisirs alentours, des parcs et réserves naturelles, le tout à 10 minutes de Paris La Défense, 15 de Place de l'Etoile et 8 minutes à pied du centre-ville de Saint-Germain-en-Laye

Notre équipe est à votre disposition pour vous conseiller au mieux en matière d'accès et de transports pour venir jusqu'à nous.

PAR LA ROUTE

L'hôtel Mercure Paris Ouest Saint-Germain-en-Laye se situe à 20km à l'Ouest de Paris. 1h en voiture suffit pour rejoindre l'hôtel depuis le centre de Paris via l'A14. Il est également possible d'emprunter l'A86, puis la D13 sortie "St germain en Laye Centre".

PAR LE TRAIN

La gare RER de Saint-Germain-en-Laye se situe à 7 minutes à pied, 3 minutes en voiture de notre hôtel ((500m). Prendre la ligne A.
Bus : n°258, RATP Noctilien N153 St-Germain-en-Laye.

EN AVION

L'aéroport le plus proche est celui de Paris-Orly, Il se situe à environ 45 minutes (40 kilomètres de l'hôtel).

The hotel enjoys a perfect geographical location in the middle of an incredible natural space, allowing its residents to enjoy the castle, the forests, the surrounding leisure centers, parks and nature reserves, all 15 minutes from Paris. La Défense and 8 minutes walk from the city center of Saint-Germain-en-Laye

Our team is at your disposal to advise you on access and transport to come to us.

BY CAR

The Mercure Paris Ouest Saint-Germain-en-Laye hotel is located 20km west of Paris. 1 hour by car is enough to reach the hotel from the center of Paris via the A14. It is also possible to take the A86, then the D13 exit "St germain en Laye Centre".

BY TRAIN

*Saint-Germain-en-Laye RER station is less than 7 minutes on foot (and 3 minutes by car) from our hotel (500m). Take line A.
Bus: n°258, RATP Noctilien N153 St-Germain-en-Laye.*

BY PLANE

The nearest airport is Paris-Orly. It is approximately 45 minutes (40 kilometers from the hotel).



Chambres et Suites

Rooms and Suites

L'hôtel Mercure Paris Ouest St Germain en Laye composé de deux bâtiments offre 56 chambres dans le prolongement de l'avenue historique des Loges, en lisière de la forêt domaniale de Saint Germain en Laye.

Les 38 chambres du bâtiment principal ont été rénovées en 2022. Les 18 chambres situées dans le deuxième bâtiment disposent de superficies particulièrement généreuses et pour la plupart d'une vue sur notre jardin.

Les chambres classiques d'une superficie moyenne de 17m² sont idéales pour profiter seul ou à deux, d'un séjour au vert. Les Privilèges d'une moyenne de 22 m² (jusqu'à 33m²) accordent une très belle vue sur la nature qui borde l'hôtel, comme un écho à la décoration naturelle et végétale de notre cocon urbain.

- TWINS : 12 chambres
- PMR : 3 chambres
- COMMUNICANTES : 5 chambres

EQUIPEMENTS DES CHAMBRES

- Plateau de courtoisie, bouilloire, minibar
- Coffre-fort
- Fer et table à repasser sur demande
- Sèche-cheveux, Produits d'accueil Nuxe
- Chauffage et climatisation (individuel)
- Espace de travail, Prise RJ45, Ethernet, Fibre
- Téléviseur à écran plat, Canal+, CanalSat, beIN sports
- Oreillers à mémoire de forme, Peignoirs & chaussons, Machine Nespresso, Boissons fraîches, Sound spot compatible iPhone, BlackBerry, Android (uniquement à partir des Privilèges)

The Mercure Paris Ouest St Germain en Laye hotel, made up of two buildings, offers 56 rooms along the historic Avenue des Loges, on the edge of the Saint Germain en Laye forest.

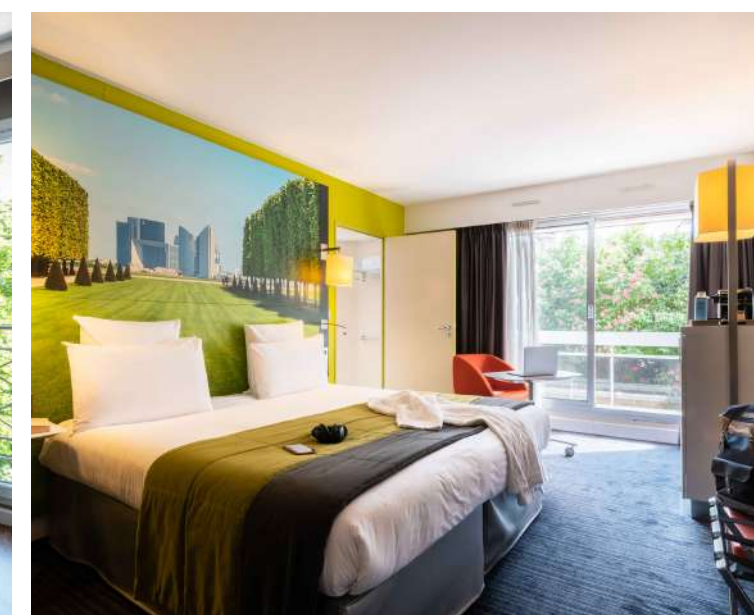
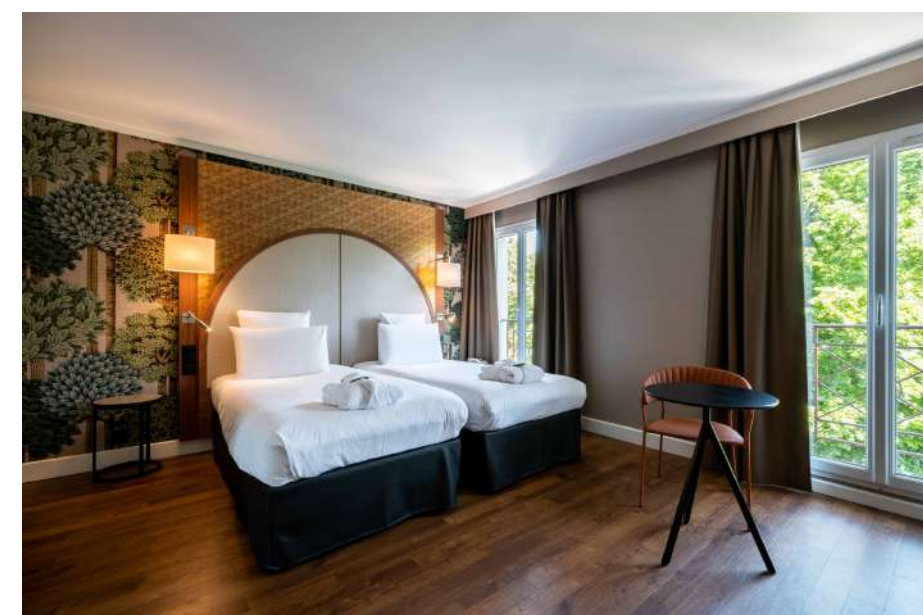
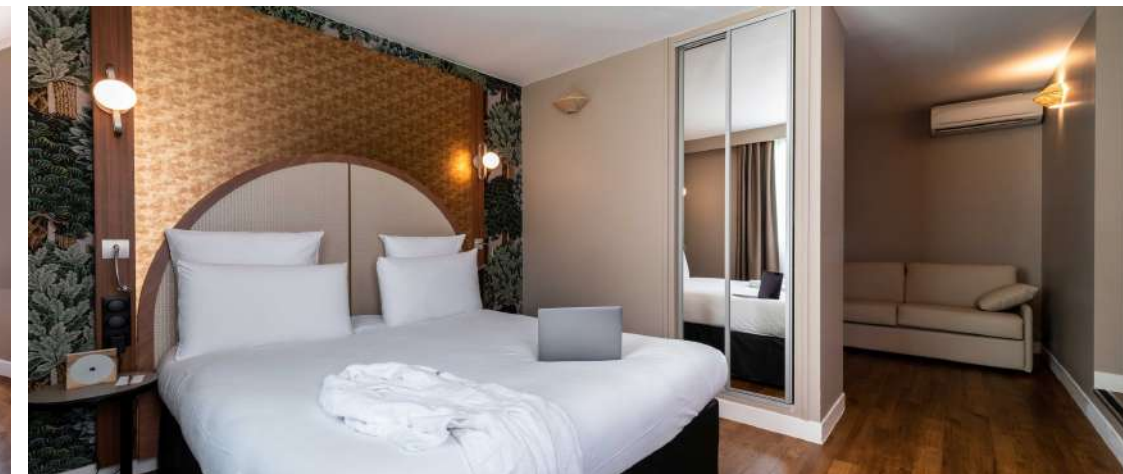
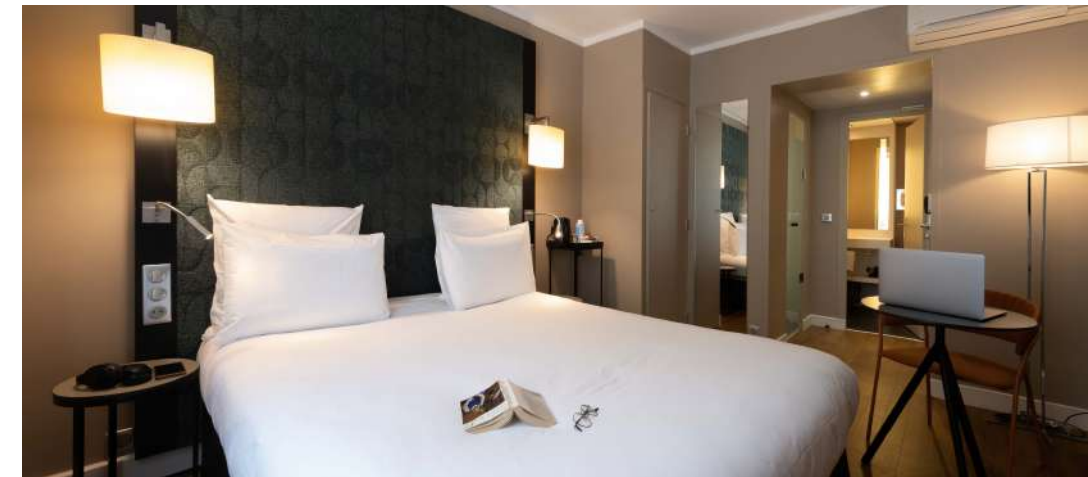
The 38 rooms in the main building were renovated in 2022. The 18 rooms located in the second building have particularly generous areas and most of them have a view of our garden.

The classic rooms with an average area of 17m² are ideal for enjoying a stay in the green, alone or in pairs. The Privileges with an average of 22 m² (up to 33m²) Many of them have a very beautiful view of the nature that borders the hotel, like an echo of the natural and vegetal decoration of our urban cocoon.

- TWINS: 12 rooms
- PMR: 3 rooms
- COMMUNICATING: 5 rooms

ROOM FACILITIES

- Courtesy tray, kettle, minibar
- Safe, Iron and ironing board on request
- Hairdryer, Nuxe welcome products
- Individual heating and air conditioning
- Workspace, RJ45 socket, Ethernet, fiber
- Flat screen TV, Canal+, CanalSat, beIN sports
- Memory foam pillows, Bathrobes & slippers, Nespresso machine, Cold drinks, Sound spot compatible with iPhone, BlackBerry, Android (Only from Privilege rooms up)



Restaurants, Bars, Boutique, Ferme

Epicery . Bars . Restaurants . Urban farm

"A l'Epicerie" Un terrain d'expression unique du terroir gastronomique français, 1 enseigne avec déjà 14 adresses en France ! Fruits, légumes, herbes aromatiques, d'origine locale et de nos propres fermes urbaines, sauces et condiments de la manufacture Aix&terra, fromages de la Maison Tourrette, en somme des produits de qualité, cuisinés par nos chefs qui revisitent minutieusement chaque saison des recettes traditionnelles françaises.

A la carte : des incontournables "A l'Epicerie", des recettes créatives des chefs résidents, du veggie et menus "tout fromage" (plateaux froids 9-15 pièces, raclettes, fondues, mont-d'or), dans les restaurants avec cloche à fromages XXL* !

*technologie unique récompensée par le Guinness Book pour une dégustation toute l'année de fromages des 4 coins de l'Hexagone !

"A l'Epicerie" A unique place of expression of the French gastronomic terroir, 1 brand with already 14 addresses in France! Fruits, vegetables, aromatic herbs, of local origin from our own urban farms, sauces and condiments from the Aix&terra factory, Maison Tourrette cheeses, quality products, cooked by our chefs who meticulously revisit each traditional French recipe by season.

A la carte : essential dishes "A l'Epicerie", creative recipes from resident chefs, veggie and "all cheese" menus (4 cold plates of 9 to 15 pieces, raclettes, fondues, mont-d'or), in restaurants with XXL cheese dome!*

**unique technology rewarded by the Guinness Book for year-round tasting of cheeses from all over France!*



Qualité des produits



Chefs résidents, ambassadeur, artisans



Saveurs à partager



Restaurants, Bars, Boutique, Ferme

Epicery . Bars . Restaurants . Urban farm



Des lieux de vie modulables

Modular living spaces



Espaces événementiels

Event spaces

Nos 4 salons privatisables bénéficient d'une situation de plain pied en rez-de-chaussée, à la lumière du jour. Tous s'articulent autour de l'espace pause, un agréable lieu de détente jouxtant le patio et jardin de notre hôtel.

- 4 salles de réunion rénovées de 18 à 136m²
- 1 ferme urbaine sur toit (nouveau 2023)
- Patio (rénové)
- Jardin privatif et terrasse

Our 4 privatized meeting rooms benefit from a situation on the ground floor, in the light of day. All revolve around the break area, a pleasant place to relax adjoining the patio and garden of our hotel.

- 4 renovated meeting rooms from 18 to 136m²
- 1 urban rooftop farm (new for 2023)
- Patio (renovated)
- Private garden and terrace

Lobby avec Ciné lounge



Bibliothèque



Espace pause



Le Nid



Salles de réunions

Meetings Rooms



Réunions Meetings	M ²	Capacité Capacity	Théâtre Theater	U U	Classe Classroom	Modulable Modular	Table ronde Round table	Table ovale Ovale table	Table rectangulaire Rectangular table
CERF	136		80	40	60	x			
CABANE	40	16						x	
NID	18	10					x		
COCON	28	14							x
F&b Food & beverage	M ²	Assis Sat	Debouts Standings	Buffet Buffet					
BAR "A l'Epicerie"									
RESTAURANT "A l'Epicerie"		64	170	85					
BELVEDERE		21							
TERRASSE - TERRACE "A l'Epicerie"		60	120						

Des lieux de vie modulables

Modular living spaces



Loisirs, Bien être

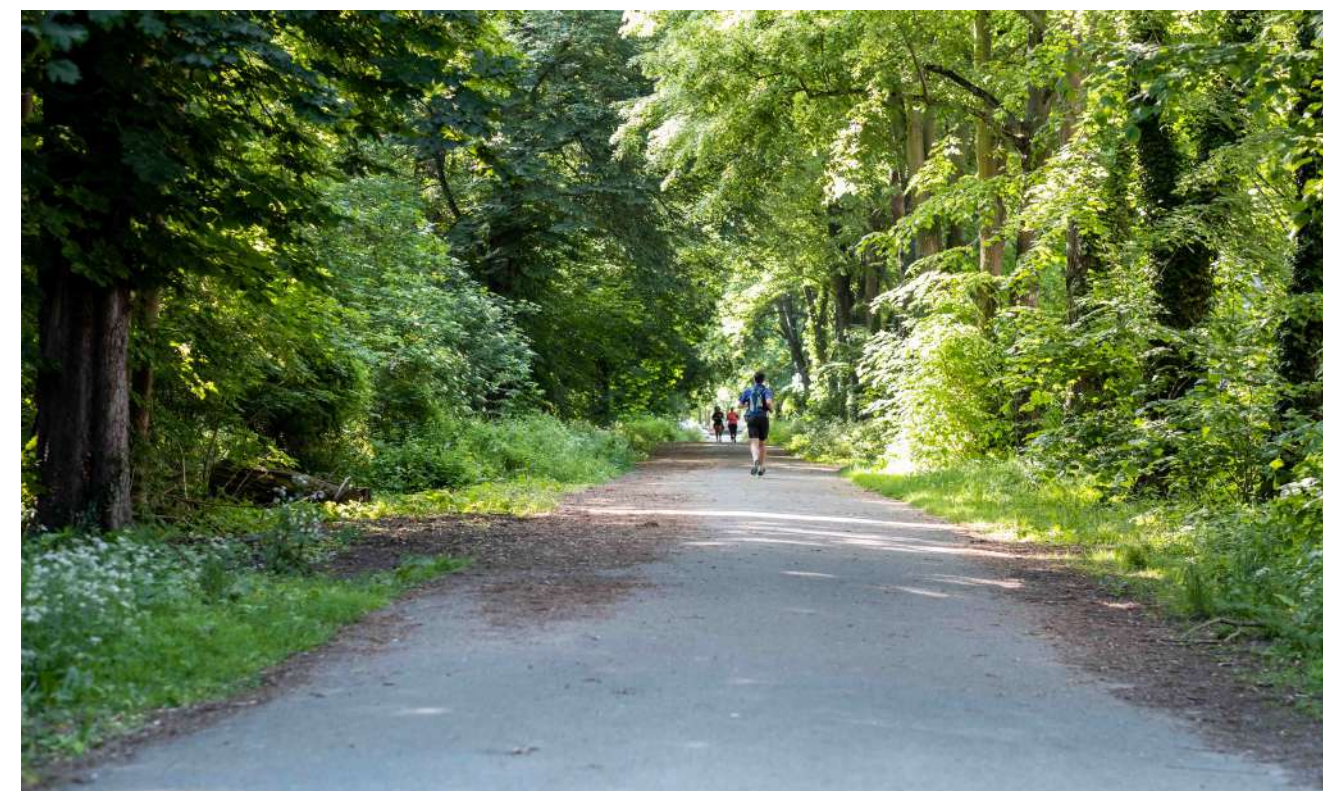
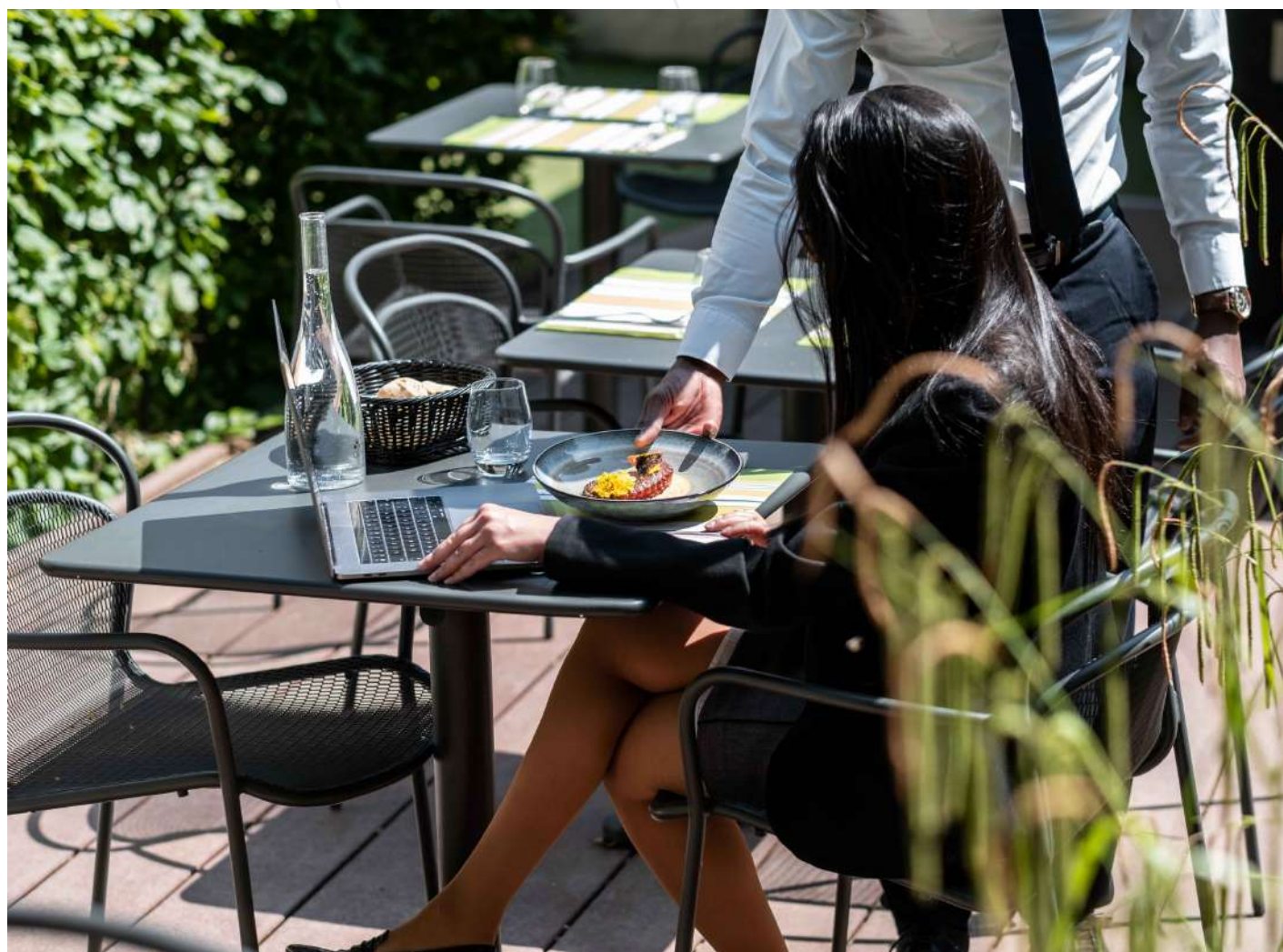
Leisure, Wellness

Salle fitness (3eme étage)
Ciné lounge, bibliothèque
Jardin calme et arboré
Ferme urbaine en toiture

Forêt domaniale en face

*Fitness room on the third floor
Cinema space lanyard, library
Beautiful garden, quiet and wooded
Urban farm*

State forest nearby



Services et accueil vip

Services and VIP reception

Mercure Paris Ouest St Germain en Laye met à votre disposition l'ensemble de ses services 4 étoiles.

- Réception 24/24,
- Welcome check-in, fast check-out,
- Bagagerie,
- Wifi haut débit,
- Hôtel non fumeur, Accessible aux PMR
- Room service, Boutique-épicerie
- Bibliothèque, Ciné-Lounge

NOS OFFRES POUR UN ACCUEIL VIP

Produits de notre boutique artisanale, made in France, 50% Bio et naturelles, sans conservateurs !

Choix 1 :

1 caviar aubergine truffe 38g *OU*
Crème chocolat et croustillant de spéculoos *OU*
Crème caramel & fleur de sel de Camargue *OU*

Choix 2 :

Pack duo apéro truffe (38gx2) *OU*
Pack N7 trio sucrés : 1 crème choco spéculoos, 1 crème choco marrons glacés, 1 crème citron

Choix 3 :

Set N7 apéro bio *OU*
Coffret trio apéro et toasts bio

Mercure Paris Ouest St Germain en Laye provides you with all of its 4-star services.

- Reception 24 hours a day,
- Welcome check-in, fast check-out,
- Luggage,
- high speed Wi-Fi,
- Non-smoking hotel, Accessible to people with reduced mobility
- Room service, Epicery
- Library, Cine lounge
- Fitness

OUR OFFERS FOR A VIP WELCOME

Products from our craft shop, made in France, 50% organic and natural, without preservatives!

Choice 1:

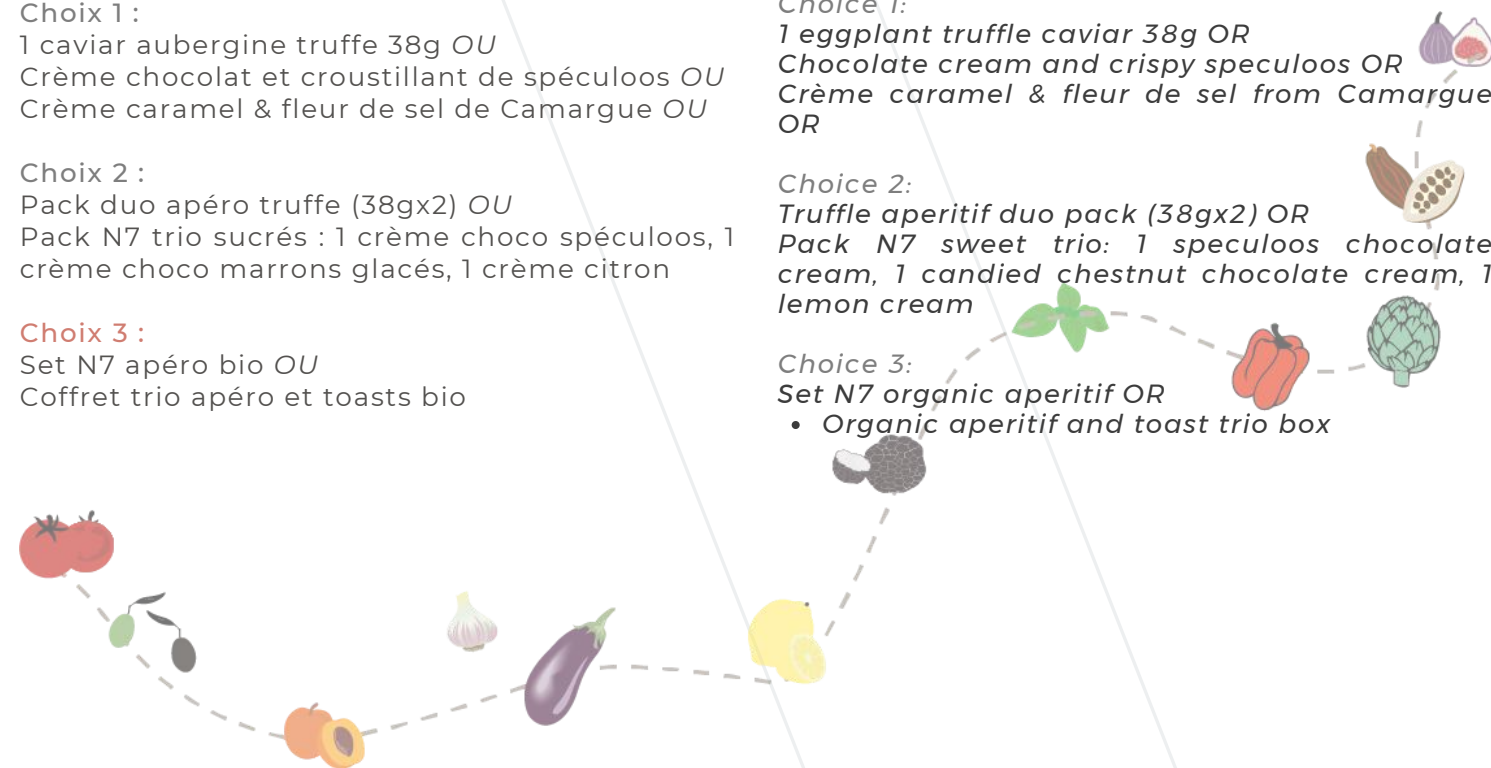
1 eggplant truffle caviar 38g *OR*
Chocolate cream and crispy speculoos *OR*
Crème caramel & fleur de sel from Camargue *OR*

Choice 2:

Truffle aperitif duo pack (38gx2) *OR*
Pack N7 sweet trio: 1 speculoos chocolate cream, 1 candied chestnut chocolate cream, 1 lemon cream

Choice 3:

Set N7 organic aperitif *OR*
• Organic aperitif and toast trio box



L'environnement et l'humain

The environment and the human

Face à l'évolution de l'état de la planète, attentifs à ce que nous transmettrons aux générations futures, nous cherchons à croître dans le respect de l'environnement et du bien-être des clients et collaborateurs. Pour ce faire, voici quelques exemples concrets et non exhaustifs de nos investissements à réduire les impacts négatifs et à maximiser les impacts positifs.

In the face of the changing state of the planet, attentive to what we will pass on to future generations, we seek to grow with respect for the environment and the well-being of customers and employees. To do this, here are some concrete and not exhaustive examples of our investments to reduce negative impacts and maximize positive impacts.

#1 Promouvoir le Made in France

Nous nous développons en France en privilégiant une proximité et complémentarité entre nos hôtels pour croître durablement. Nous avons créé une enseigne de restauration valorisant nos chefs, artisans et terroir.

Nous collaborons avec toujours plus de sociétés françaises et locales chaque année : environnement, services, rénovation, produits, alimentation, artisans, équipements de loisirs, partenaires

#1 Promote Made in France

We are developing in France by favoring proximity and complementarity between our hotels to grow sustainably. We have created a catering brand promoting our chefs, craftsmen and terroir.

We collaborate with more and more French and local companies each year: environment, services, renovation, products, food, craftsmen, leisure equipment, partners

#2 Préserver les ressources

Nous avons audité notre empreinte et nos équipements (éco-flux, Butterfly Tourism), mis en place relevés réguliers de consommations, maintenance préventive, formation aux éco-gestes, investi dans 2^{es} fermes urbaines, auditer notre traitement des déchets, mis en place l'eau filtrée, réduit l'usage du plastique

#2 Conserve resources

We have audited our footprint and our equipment (eco-flow, Butterfly Tourism), set up regular consumption readings, preventive maintenance, training in eco-gestures, invested in 2nd urban farms, audited our waste treatment, set up the filtered water, reduces the use of plastic

#3 Prendre soin de nos clients et équipes

Nous rénovons pour offrir de véritables lieux de vie, investissons dans des équipements de qualité, sommes à l'écoute, réactifs et dans une constance adaptabilité.

#3 Take care of our customers and teams

We renovate to offer real living spaces, invest in quality equipment, are attentive, responsive and constantly adaptable.



LES HÔTELS COLLECTION ATYPIO

*Atypio Collection Hotels 3-4**

HAUTS DE FRANCE - ILE DE FRANCE

Mercure Compiègne Sud
Mercure Chantilly
Mercure St Germain en Laye
Saulx les Chartreux
MGallery Fontainebleau
Montesson
Lille Sud CHR

NORMANDIE

Mercure Port en Bessin Omaha Beach
Mercure Rouen Champ de Mars
Ibis Styles Rouen Centre Cathédrale
Ibis Rouen Champ de Mars

VAL DE LOIRE - CENTRE

Castel Maintenon
Novotel Chartres
Greet Chartres Est
Mercure Tours Sud

RHÔNES ALPES

Mercure Villefranche en Beaujolais
Mercure Grenoble Meylan
Mercure Grenoble Alpotel

OCCITANIE

Mercure Toulouse Seilh

PACA

Mercure Cannes Mandelieu
Ibis Styles Marseille St Charles
Ibis Styles Marseille Vieux Port



— Mercure St Germain en Laye Atypio Hotels Resorts



#ALLINGOODTIME

DEVIS - QUOTE